



つながりの場

—ひと、動物、まち、みどり、時間—

～上野動物園子ども動物園すてっぷ、
弁天門周辺整備を通じて～



弁天門前からの眺め

まちと隣り合う・まちを引き込む



弁天門



弁天門2階からの眺め



園内側から見る



チケットをもぎるブース



弁天門から園内へ



弁天門前広場



弁天門前広場



弁天門前広場

人々が集い、自然と隣り合う場



すてっぶ館と弁天門からの園路



サイン越しに広がる不忍池



みんなの広場



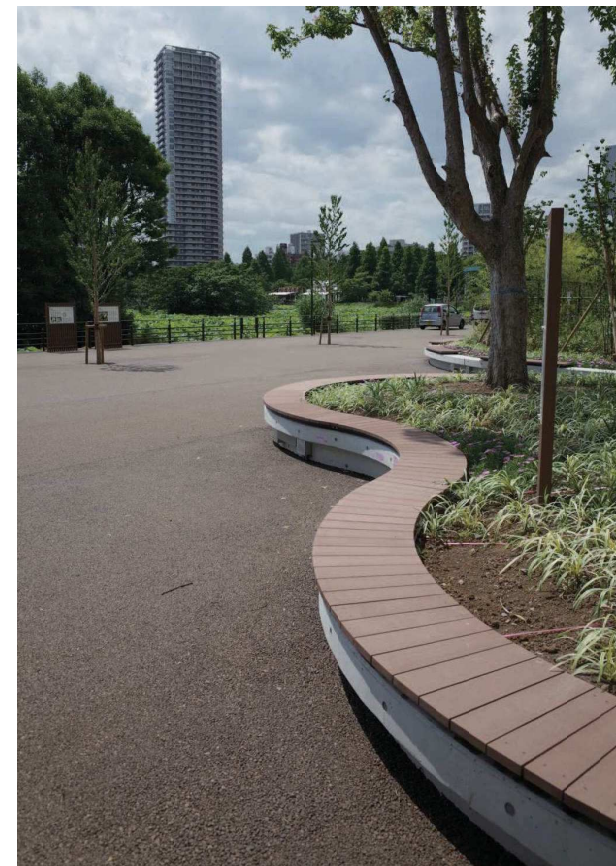
弁天門前広場



園路沿い植栽



弁天門前広場 (*)



みんなの広場から不忍池への眺め (*)



動物園とその背景にある上野の山



動物園通り沿い植栽 (*)



みんなの広場から不忍池への眺め

子ども動物園すてっぷ

1948年産声をあげた子ども動物園は、
2017年子ども動物園すてっぷとして新たな一歩を踏み出す。



子ども動物園すてっぷ 入口からの眺め



放飼場



全景



既存の大木周りの広場



園路からの眺め



放飼場からの眺め



放飼場



放飼場からの眺め



子ども動物園すてっぷ内



鳥類ケージ前



すてっぷ館からの眺め



動物舎



子ども動物園すてっぷ入口付近



ヤマアラシ・カピバラ放飼場



子ども動物園すてっぷ入口付近



子ども動物園すてっぷからの眺め



子ども動物園すてっぷから弁天門までの眺め

素材を活かす



放飼場



内観



ヤマアラシ・カピバラ放飼場 柵



内観

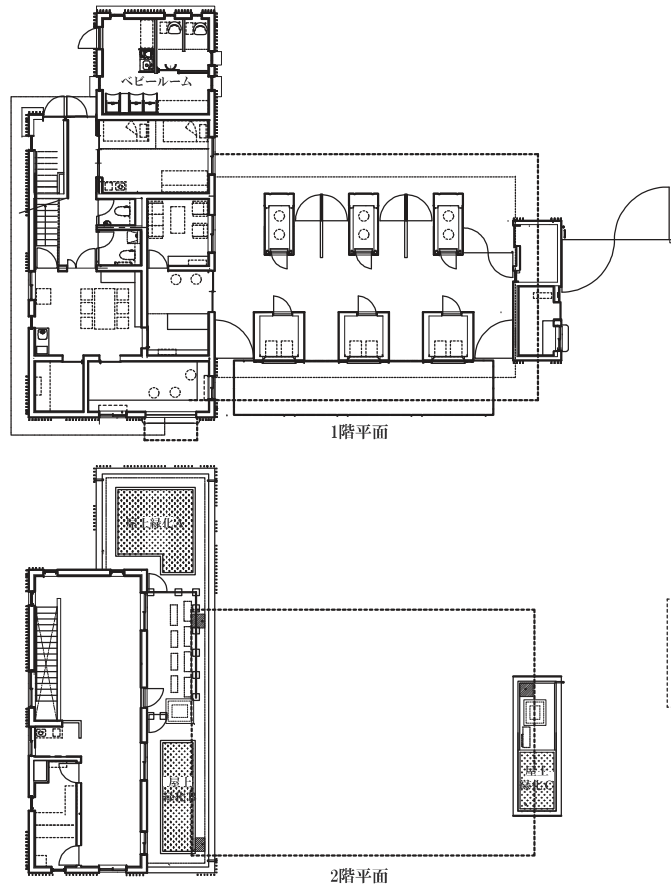


内観

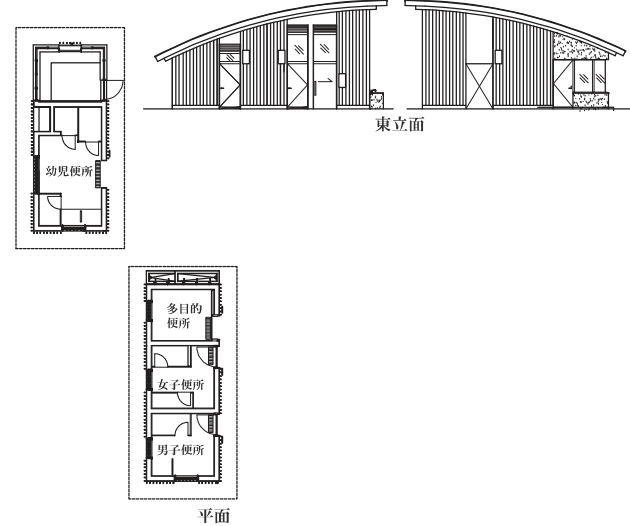


内観

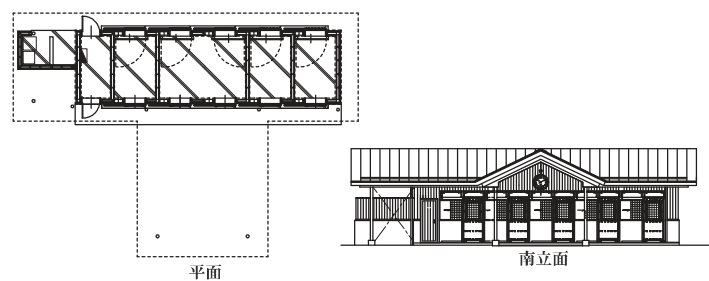
管理棟A (弁天門)



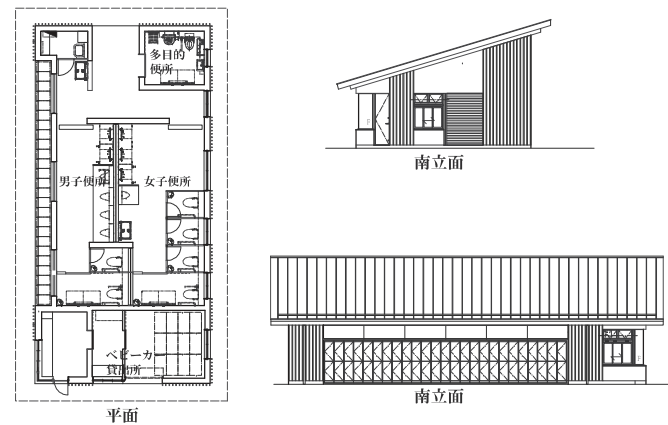
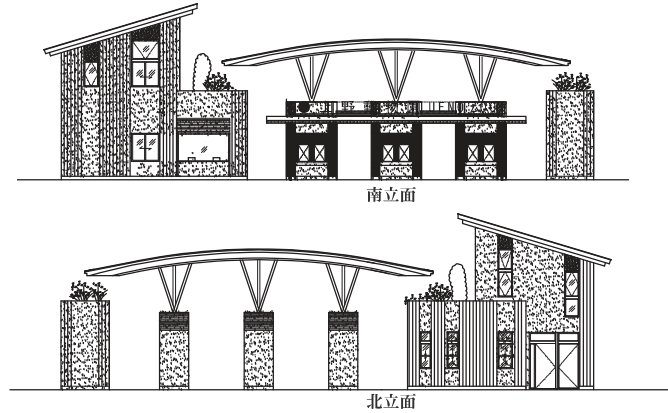
エントランス棟



動物舎

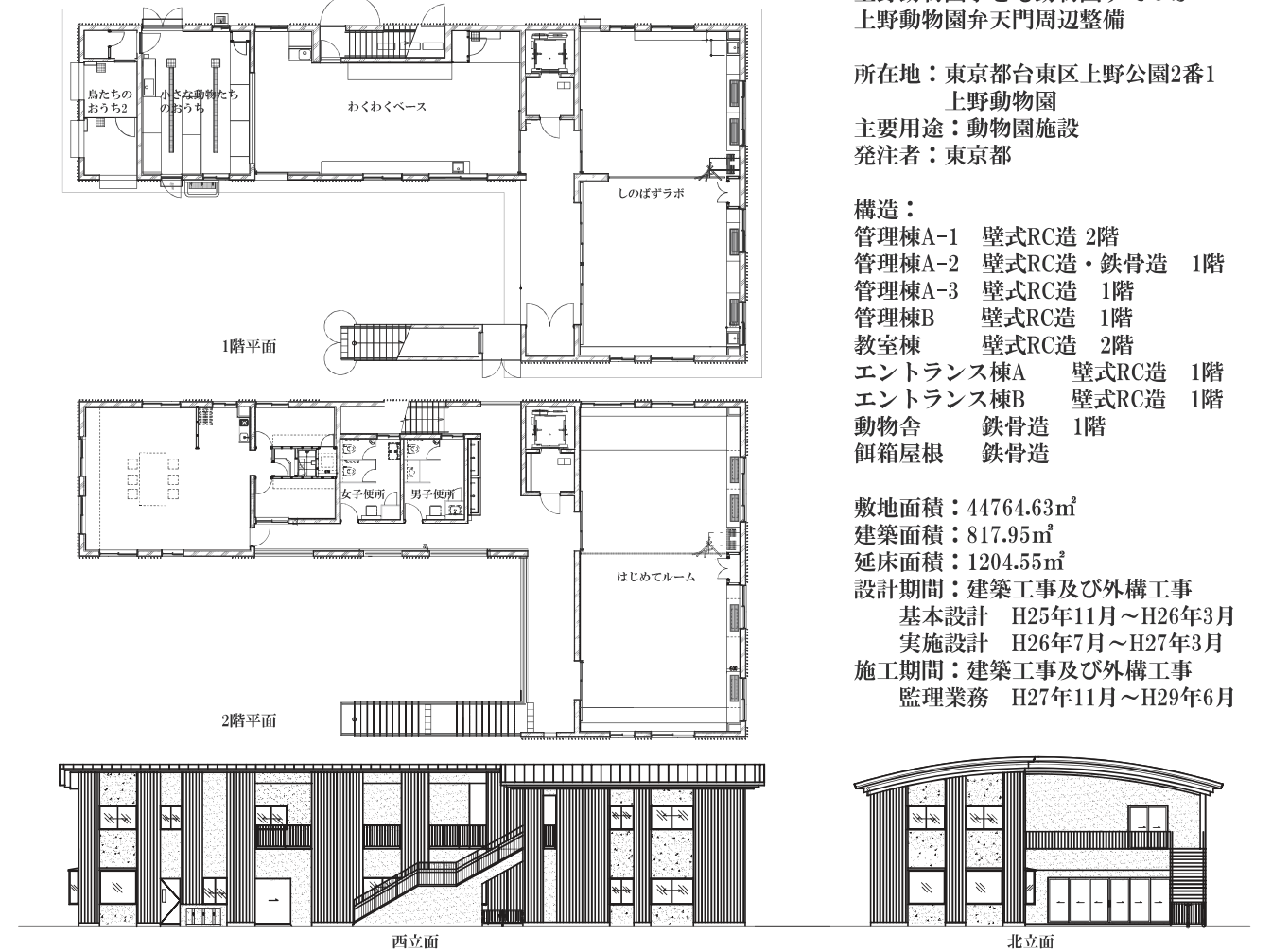


管理棟B



各図面 S=1/300

教室棟 (すてっぶ館)



上野動物園子ども動物園すてっぶ
上野動物園弁天門周辺整備

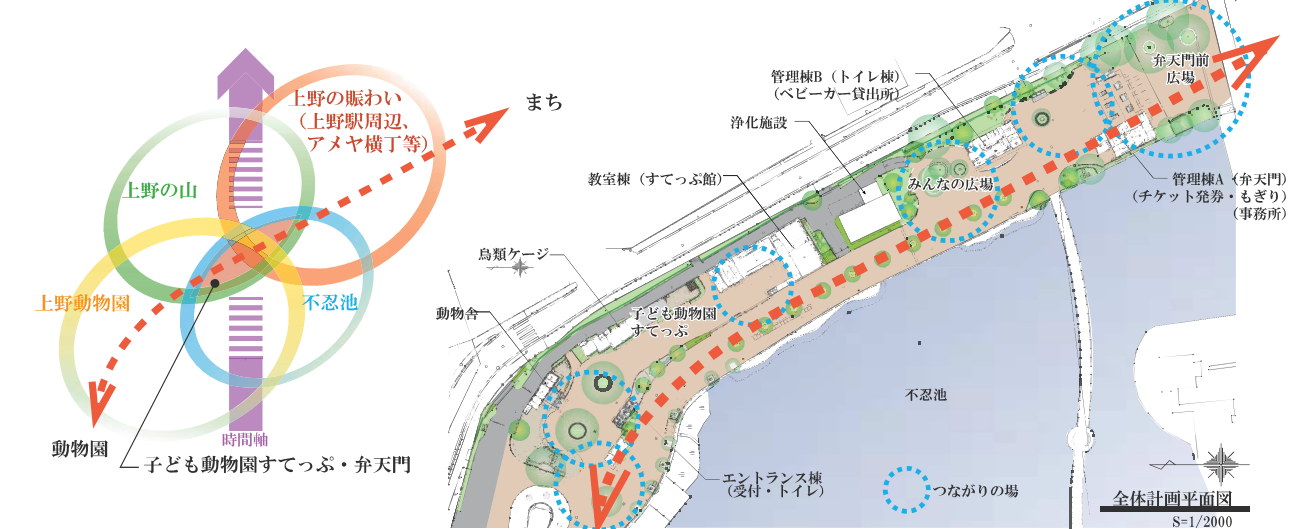
所在地：東京都台東区上野公園2番1
上野動物園
主要用途：動物園施設
発注者：東京都

構造：
管理棟A-1 壁式RC造 2階
管理棟A-2 壁式RC造・鉄骨造 1階
管理棟A-3 壁式RC造 1階
管理棟B 壁式RC造 1階
教室棟 壁式RC造 2階
エントランス棟A 壁式RC造 1階
エントランス棟B 壁式RC造 1階
動物舎 鉄骨造 1階
餌箱屋根 鉄骨造

敷地面積：44764.63㎡
建築面積：817.95㎡
延床面積：1204.55㎡
設計期間：建築工事及び外構工事
基本設計 H25年11月～H26年3月
実施設計 H26年7月～H27年3月
施工期間：建築工事及び外構工事
監理業務 H27年11月～H29年6月

つながりの場 -ひと、動物、まち、みどり、時間-

上野動物園の新たな出入口となる弁天門及び子ども動物園の整備である。私たちは、その敷地が持つ力とそこに生じるさまざまな「つながり」に着目し計画した。敷地周辺の活気のある賑わい（上野公園、アメヤ横丁等）、来園者・まちを散策する観光客・日々の散歩する人、みどり豊かな環境（上野の山、不忍池等）、動物たち、長い時間をかけて醸成された場。これらのさまざまなものが隣り合っている敷地であると言え、それらを積極的につなぐことを考えた。上野公園からの園路を動物園内に引きこみ、そこに大小さまざまな場（広場）を設けた。それらの場は、それぞれの場ごとに、それぞれ違った度合いで「まち」「ひと」「動物」「みどり」「時間」をつなぐ。敷地は、場の変化を楽しみながら進むことができるインタラクティブな場となる。それらの場を通じて、敷地内外に多様な物語が紡がれ、引き継がれていくだろう。



設計
株式会社景デザイン研究所
福島構造設計事務所
有限会社大瀧設備事務所
杉本設備設計
岩立建築事務所

監理
株式会社景デザイン研究所
福島構造設計事務所
有限会社大瀧設備事務所
株式会社雙設備研究所

施工
誠和光建株式会社
株式会社エム・テック 東京支店
高中建設株式会社
株式会社理研グリーン 東京支店
日本パブリックサービス株式会社
株式会社アメニティ
株式会社八廣園 東京支店
北工電気株式会社
株式会社松崎工業
株式会社水元設備
三精テクノロジーズ株式会社 東京支店

Photo Credit
Satoshi Asakawa 浅川敏
(*)及び裏表紙写真は、景デザイン研究所による。)



株式会社 景デザイン研究所
〒151-0062 東京都渋谷区元代々木町54-1 東京セントラル代々木703
(本店)
〒241-0801 神奈川県横浜市旭区若葉台2-2-304

Tel:03-3468-6371 Fax:03-3468-6372

Tel:045-350-3631 Fax:045-489-3077